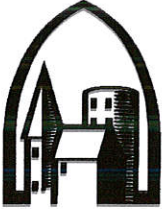


VI „LIETUVOS PAMINKLAI“



Įm. kodas 110051791,
Šnipiškių g. 3, LT-09309 Vilnius, tel. (8-5) 272 40 95. Faksas (8-5) 272 40 54

Aplinkos ministerija
Kvalifikacijos atestatas Nr. 1690, išduotas 2011-01-21

PROJEKTO PAVADINIMAS	ŠVĖKŠNOS SINAGOGOS (u.k. 30620) LIEPŲ A. 12, ŠVĖKŠNOS MSTL., KAPITALINIO REMONTO TECHNINIS PROJEKTAS
ADRESAS	ŠILUTĖS R. SAV., ŠVĖKŠNOS mstl. (Švėkšnos sen.) LIEPŲ a. 12
STATYTOJAS	ŠILUTĖS RAJONO SAVIVALDYBĖS ADMINISTRACIJA Dariaus ir Girėno g. 1, LT-99133 Šilutės m., Šilutės m. sav., tel. (8-441) 79201 el.p. administracija@takas.lt
STATYBOS RŪŠIS	KAPITALINIS REMONTAS
STATINIO PASKIRTIS	RELIGINĖ (8.15)
STATINIO KATEGORIJA	YPATINGAS, KVR u.k. 30620
PROJEKTO ETAPAS	TECHNINIS PROJEKTAS
PROJEKTO DALIS	APSAUGINĖ SIGNALIZACIJA
BYLA	LP-350 (S-2016)-TP-AS

Direktoriaus pavaduotojas
pavaduojantis direktorių

Projekto vadovas

2016 m.

PROJEKTO BYLOS TEKSTINIŲ DOKUMENTŲ IR BRĖŽINIŲ ŽINIARAŠTIS

Eil Nr	FORMATAS	PAVADINIMAS	LAPŲ SK.	PASTABOS
1	A4	AIŠKINAMASIS RAŠTAS	2	
2	A4	TECHNINĖS SPECIFIKACIJOS	2	
3	A4	ŠAŅAUDŲ ŽINIARAŠTIS	1	
4	A4	PRINCIPINĖ SCHEMA	1	
5	A3	PIRMO AUKŠTO PLANAS M1:100	1	
6	A3	ANTRO AUKŠTO PLANAS M1:100	1	

Atestato Nr.	VI "Lietuvos naminklai"	ŠVĖKŠNOS SINAGOGA Šilutės r. sav., Švėkšnos mstl., (Švėkšnos sen.) Unikalus objekto kodas Kultūros vertybių registre 30620 Objekto unikalus Nr. 8893-2005-0016	
		ŠVĖKŠNOS SINAGOGA (u. k. 30620) Liepų A.12, Švėkšnos mstl., KAPITALINIO REMONTO TECHNINIS PROJEKTAS	
		Dalis: APSAUGINĖ SIGNALIZACIJA PROJEKTO BYLOS TEKSTINIŲ DOKUMENTŲ IR BRĖŽINIŲ ŽINIARAŠTIS	Laida 0
Etapas	Statytojas: ŠILUTĖS RAJONO SAVIVALDYBĖS ADMINISTRACIJA, Dariaus ir Girėno g.1, Šilutės m.	Brėžinio žymuo: LP-350-(S-2016)-TP-AS	Lapas 1
TP			Lapų 1

AIŠKINAMASIS RAŠTAS

Apsauginės signalizacijos projektas parengtas vadovaujantis LR galiojančiais statybos normatyviniais dokumentais, „Elektros įrenginių įrengimo taisyklės“ (EĮIT), Apsaugos policijos valdybos prie LR VRM rekomendacijomis ir bendrais nurodymais, signalizacijos gamintojų techniniais reikalavimais, Kultūros paveldo departamento prie kultūros ministerijos specialiaisiais paveldosauginiais reikalavimais.

Švėkšnos sinagoga yra registruota kultūros vertybė (unikalus vertybės kodas kultūros vertybių registre 30620).

Apsauginės signalizacijos sistemos paskirtis yra skelbti aliarmo signalą, kai į patalpas bandoma patekti neišjungus apsaugos sistemos, ar kai patenkama į patalpas laužiantis. Apsauginė centralė gali perduoti išilaužimo, gaisro pavojaus ir sistemos signalus į reaguojančios tarnybos centralizuotą monitoringo stotį. Sistemos elementai nuo nesankcionuoto atidarymo/nuėmimo yra apsaugoti 24 val.

Apsauginę signalizaciją numatoma įrengti objekto apsaugai. Sistemą sudaro apsauginė centralė, valdymo klaviatūra, išplėtimo modulis, judesio jutikliai, stiklo dūžio jutikliai, magnetiniai kontaktai. Apsauginės signalizacijos sistemos saugomas plotas – 116,24 kv.m.

Centralė projektuojama pirmo aukšto patalpoje ir jungiama prie 230V įtampos tinklo 3*1,5mm skerspjūvio instaliaciniu variniu laidu. Dingus 230V įtampai centralė automatiškai persijungia prie hermetinių 7 ampervalandžių 12V rezervinių akumuliatorių baterijų skirtų ne mažiau 24val. darbui.

Vidinė sirena montuojama pirmo aukšto patalpose. Lauko sirena montuojama ant išorinės pastato sienos labiausiai matomoje vietoje 3,5m aukštyje nuo žemės paviršiaus.

Sistemos įrangos pastatymo vietas tikslinti pagal baldų ir technologinių įrenginių išdėstymą, derinant su Užsakovu.

Projekto sprendinių įgyvendinimui nėra reikalingi žemės judinimo darbai.

Sprendinių įgyvendinimui turi būti atlikta paveldosauginė ekspertizė.

Šis projektas atitinka galiojančias normas ir taisykles. Išpildžius visas jame numatytas priemones, užtikrina saugų eksploatavimą sprogimo ir gaisro požiriu.

Atestato Nr.	VI "I liehovos naminklai"	ŠVĖKŠNOS SINAGOGA Šilutės r. sav., Švėkšnos mstl., (Švėkšnos sen.) Unikalus objekto kodas Kultūros vertybių registre 30620 Objekto unikalus Nr. 8893-2005-0016		
		ŠVĖKŠNOS SINAGOGA (u. k. 30620) Liepų A.12, Švėkšnos mstl., KAPITALINIO REMONTO TECHNINIS PROJEKTAS		
		Dalis: APSAUGINĖ SIGNALIZACIJA AIŠKINAMASIS RAŠTAS	Laida	0
Etapas	Statytojas: ŠILUTĖS RAJONO SAVIVALDYBĖS ADMINISTRACIJA, Dariaus ir Girėno g.1, Šilutės m.	Brėžinio žymuo: LP-350-(S-2016)-TP-AS	Lapas	Lapų
TP			1	1

TECHNINĖS SPECIFIKACIJOS

1. Mikroprocesorinė, programuojama apsaugos signalizacijos centralė, valdymo pultelis, akumuliatorius

Valdoma LCD (skystųjų kristalų) klaviatūra, komplekte metalinis korpusas su transformatoriumi. Apsaugos klasė – IP 42.

Maitinimo įtampa: pirminė 230V; antrinė 17-18V/50 VA, vartojama srovė 1,8A/13,7V.

Rezervinis akumuliatorius 7,2 Ah/12V, rūgštinis, hermetizuotas.

Išplėtimo modulis 8 spindulių.

2 Vidaus sirena

Piezo, baltos spalvos, vidaus patalpoms, korpusas iš polikarbonato, garsumas 105dB/1m, 12 VDC. Apsaugos klasė – IP 23.

3. Lauko sirena

Baltos spalvos, lauko sirena su mėlynos arba raudonos spalvos stroboskopu, kurios korpusas yra atsparus smūgiams. Sirenos garsumas 112±3 dB/1m, maitinimo įtampa 12V, naudojama srovė 300 mA (darbiniame režime), turi šviesos diodą, kuris pradeda šviesti, kai centralėje įjungiamas apsaugos režimas ir užgessta, kai išjungiamas, atskiri sirenos ir stroboskopo pajungimo kontaktai, antisabotažiniai kontaktai nuo atidarymo ir nuėmimo nuo sirenos. Apsaugos klasė – IP 55.

4. Judesio detektorius

Veikimo kampas siekia ne mažiau 90°, o veikimo atstumas ne mažiau 12 m. Apsaugos klasė – IP 65.

5. Stiklo dūžio jutiklis

Stiklo dūžio jutikliai reaguoja į dūžtančio stiklo garsą, o kontroliuojama zona siekia iki 9 metrų. Apsaugos klasė – IP 65.

6. Magnetiniai kontaktai

Magnetiniai kontaktai (cilindriniai) įleidžiami arba pridedami, kurių suveikimo atstumas siekia ne mažiau kaip 1 cm. Vartams naudojami metaliniame korpuse esantys magnetiniai kontaktai. Apsaugos klasė – IP 55.

Atestato Nr.	VI "Lietuvos naminklai"	ŠVĖKŠNOS SINAGOGA Šilutės r. sav., Švėkšnos mstl., (Švėkšnos sen.) Unikalus objekto kodas Kultūros vertybių registre 30620 Objekto unikalus Nr. 8893-2005-0016		
		ŠVĖKŠNOS SINAGOGA (u. k. 30620) Liepų A.12, Švėkšnos mstl., KAPITALINIO REMONTO TECHNINIS PROJEKTAS		
		Dalis: APSAUGINĖ SIGNALIZACIJA TECHNINĖS SPECIFIKACIJOS	Laida	0
Etapas	Statytojas: ŠILUTĖS RAJONO SAVIVALDYBĖS ADMINISTRACIJA, Dariaus ir Girėno g.1, Šilutės m.	Brėžinio žymuo: LP-350-(S-2016)-TP-AS	Lapas	Lapų
TP			1	2

7. Kabeliai

Signaliniai kabeliai variniai, ekranuoti, PVC apvalkale, PVC izoliacija.

Vidaus kabelių darbo temperatūra nuo -20°C iki +70°C. Laidininkų apkrovimo geba, izoliacijos ir apsauginių apvalkalų medžiaga turi atitikti instaliacijos ruožo apkrovos dydį, aplinkos bei tiesimo sąlygas.

REIKALAVIMAI STATYBOS DARBAMS

Kabelių tiesimą vykdyti sienomis po karnizais, taip kad būtų užtikrinta kuo mažesnė vizualinė tarša, nežalotų kultūros paveldo objekto. Kabeliai klojami horizontaliai sienose 10-15 cm atstumu nuo lubų arba nuo grindų lygio ir vertikaliai iki jutiklių montavimo vietos taip, kad nebūtų pavojaus pažeisti kabelius. Šis atstumas gali būti keičiamas atsižvelgiant į elektros maitinimo kabelių montavimą. Signaliniai kabeliai negali būti klojami lygiagrečiai elektros maitinimo kabeliams arčiau kaip 40 cm. Leidžiama su signaliniais kabeliais praeiti pro elektros tinklo ir apšvietimo kabelius 90 laipsnių kampu. Vietose, kur yra pakabinamos lubos, signalinius kabelius kloti virš pakabinamų lubų. Kabeliai klojami per sienas ir perdangas turi būti įveriami į plastmasinius (iš degimo nepalaikančios plastmasės) vamzdžius. Ant metalinių arba mūrinių sienų kabeliai turi būti montuojami instaliaciniuose loveliuose arba PVC vamzdžiuose.

Elektroninės apsaugos sistemos įrengimų įžeminimą atlikti vadovaujantis sistemos gamintojų reikalavimais bei galiojančiomis taisyklėmis.

Atestato Nr.	VT "Ištyrus pamatinius"	ŠVĖKŠNOS SINAGOGA Šilutės r. sav., Švėkšnos mstl., (Švėkšnos sen.) Unikalus objekto kodas Kultūros vertybių registre 30620 Objekto unikalus Nr. 8893-2005-0016		
		ŠVĖKŠNOS SINAGOGA (u. k. 30620) Liepų A.12, Švėkšnos mstl., KAPITALINIO REMONTO TECHNINIS PROJEKTAS		
		Dalis: APSAUGINĖ SIGNALIZACIJA TECHNINĖS SPECIFIKACIJOS	Laida	0
Etapas	Statytojas: ŠILUTĖS RAJONO SAVIVALDYBĖS ADMINISTRACIJA, Dariaus ir Girėno g.1, Šilutės m.	Brėžinio žymuo: LP-350-(S-2016)-TP-AS	Lapas	Lapų
TP			2	2

SAŃAUDŲ ŹINIARAŠTIS

PAVADINIMAS	NUORODA	MATAVIMO VNT.	KIEKIS
ĮRENGINIAI IR MEDŹIAGOS			
Apsauginė centralė 8-16 spindulių	T.sp. p. 1.	vnt.	1
Išplėtimo modulis	T.sp. p. 1.	vnt.	1
Klaviatūra LCD	T.sp. p. 1.	vnt.	1
Akumuliatorius 7,0 Ah, 12V	T.sp. p. 1.	vnt.	1
Vidinė sirena 12V	T.sp. p. 2.	vnt.	1
Laukinė sirena 12V	T.sp. p. 3.	vnt.	1
Judesio jutiklis	T.sp. p. 4.	vnt.	8
Stiklo dūžio jutiklis	T.sp. p. 5.	vnt.	4
Magnetinis kontaktas	T.sp. p. 6.	vnt.	3
Kabelis	T.sp. p. 7.	m	410
Instaliacinis lovelis 10x11	T.sp. p.	m	100
PVC vamzdis d32	T.sp. p.	m	10
Kitos instaliacinės medžiagos	T. sp. p.	kpl.	1
DARBŲ ŹINIARAŠTIS			
Apsauginė centralės montavimas		vnt.	1
Išplėtimo modulio instaliavimas		vnt.	1
Klaviatūros montavimas		vnt.	1
Vidinės sirenos montavimas		vnt.	1
Laukinės sirenos montavimas		vnt.	1
Judesio jutiklio montavimas		vnt.	8
Stiklo dūžio jutiklio montavimas		vnt.	4
Magnetinio kontakto montavimas		vnt.	3
Kabelio montavimas		m	410
Instaliacinis lovelio montavimas		m	100
Derinimo, instaliavimo, programavimo darbai		kpl.	1

Atestato Nr.	VI "Lietuvos naminklai"	ŠVĖKŠNOS SINAGOGA Šilutės r. sav., Švėkšnos mstl., (Švėkšnos sen.) Unikalus objekto kodas Kultūros vertybių registre 30620 Objekto unikalus Nr. 8893-2005-0016		
		ŠVĖKŠNOS SINAGOGA (u. k. 30620) Liepų A.12, Švėkšnos mstl., KAPITALINIO REMONTO TECHNINIS PROJEKTAS		
		Dalis: APSAUGINĖ SIGNALIZACIJA SAŃAUDŲ ŹINIARAŠTIS	Laida 0	
Etapas	Statytojas: ŠILUTĖS RAJONO SAVIVALDYBĖS ADMINISTRACIJA, Dariaus ir Girėno g.1, Šilutės m.	Brėžinio žymuo: LP-350-(S-2016)-TP-AS	Lapas	Lapų
TP			1	1

PRIETAISAI	Spindulio Nr.	'AS' APSAUGINĖ SIGNALIZACIJA	AUKŠTAS
	AS 1	6x0,5 L=15m	Ia.
	AS 2	6x0,5 L=15m	Ia.
	AS 3	6x0,5 L=15m	Ia.
	AS 4	6x0,5 L=15m	Ia.
	AS 5	6x0,5 L=35m	Ia.
	AS 6	6x0,5 L=35m	Ia.
	AS 7	Gaisrinė centralė	
	AS 8	6x0,5 L=50m SABOTAŽAS 1-8	Ia.
	AS 9	6x0,5 L=35m	Ia.
	AS 10	6x0,5 L=35m	Ia.
	AS 11	6x0,5 L=45m	Ia.
	AS 12	6x0,5 L=40m	Ia.
	AS 13	6x0,5 L=40m	Ia.
	AS 14	6x0,5 L=6m	Ia.
	AS 15	REZERVAS	
	AS 16	6x0,5 SABOTAŽAS 9-16	Ia.




- ŽYMĖJIMAS**
- Apsauginė centralė
 - Stiklo dužio jutiklis
 - Magnetinis kontaktas
 - Sirena lauko
 - Judesio jutiklis
 - Valdymo klaviatūra
 - Sirena vidinė
 - Išplėtimo modulis

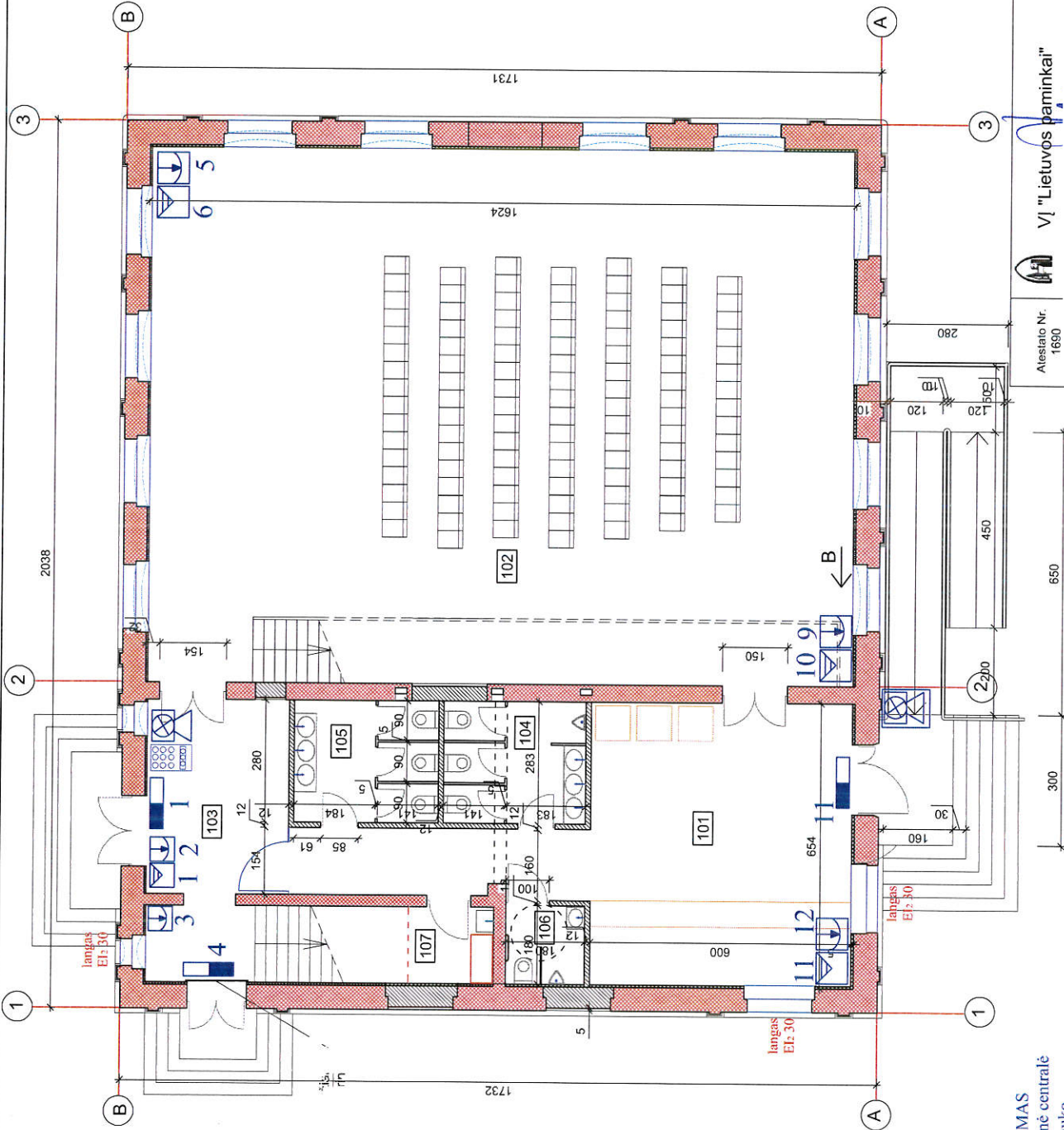
Atestato Nr. 1690		VĮ "Lietuvos paminkai"	ŠVĖKŠNOS SINAGOGA Šilutės r. sav., Švėkšnos mstl. (Švėkšnos sen.) Unikalus objekto kodas Kultūros vertybių registre 30620 Objekto unikalus Nr. 8893-2005-0016		
			ŠVĖKŠNOS SINAGOGOS (u. k. 30620) LIEPŲ A.12, ŠVĖKŠNOS MSTL., KAPITALINIO REMONTO TECHNINIS PROJEKTAS		
APSAUGINĖ SIGNALIZACIJA PRINCIPINĖ SCHEMA			LAIDA	0	
ETAPAS	Statytojas: ŠILUTĖS RAJONO SAVIVALDYBĖS ADMINISTRACIJA		LP-350 (S-2016) - TP - AS	LAPAS	LAPŲ
TP	Dariaus ir Girėno g.1, Šilutės m.			1	1

PATALPŲ EKSPLIKACIJA

PAT. NR.	PATALPOS PAVADINIMAS	PLOTAS M ²
101	FOJE	49.4
102	SALĖ	188.30
103	LAIPTINĖ	18.81
104	VYRŲ SANMAZGAS	9.30
105	MOTERŲ SANMAZGAS	9.30
106	SANMAZGAS NEIGALIESIEMS	3.24
107	TECHNINĖ PATALPA	5.30
	VISO	293.65

SUTARTINIAI PAŽYMĖJIMAI

-  UŽMŪRIJAMOS ANGOS
-  MŪRIJAMOS NAUJOS PERTVĀROS
-  SIENŲ APSILTINIMAS (Q - THERM 50 PLOKŠTĒMIS PAGAL REMMERS TECHNOLOGIJAS ARBA ANALOGIŠKAS JOMS



ŽYMĖJIMAS

-  Apsauginė centralė
-  Sirena lauko
-  Sirena vidinė
-  Stiklo dužio jutiklis
-  Judesio jutiklis
-  Magnėtinis kontaktas
-  Valdymo klaviatūra

VĮ "Lietuvos paminkai"

Alestatio Nr. 1680

SVEKŠNOS SINAGOGA Šilutės r. sav., Svekšnos mstl. (Svekšnos sen.)
Unikalus objekto kodas Kultūros vertybių registre 30620
Objekto unikaltus Nr. 8893-2005-0016

SVEKŠNOS SINAGOGOS (u. k. 30620) LIEPUJŲ A.12, ŠVEKŠNOS MSTL.,
KAPITALINIO REMONTO TECHNINIS PROJEKTAS

APSAUGINĖ SIGNALIZACIJA		LAIDA
PIRMO AUKŠTO PLANAS M1:100		0
LP-350 (S-2016) - TP - AS		LAPAS LAPŲ
		1 1

Stovyklas:
ŠILUTĖS RAJONO SAVIVALDYBĖS ADMINISTRACIJA
Dairiaus, ir. Girtėno, a. J., Šilutės m.

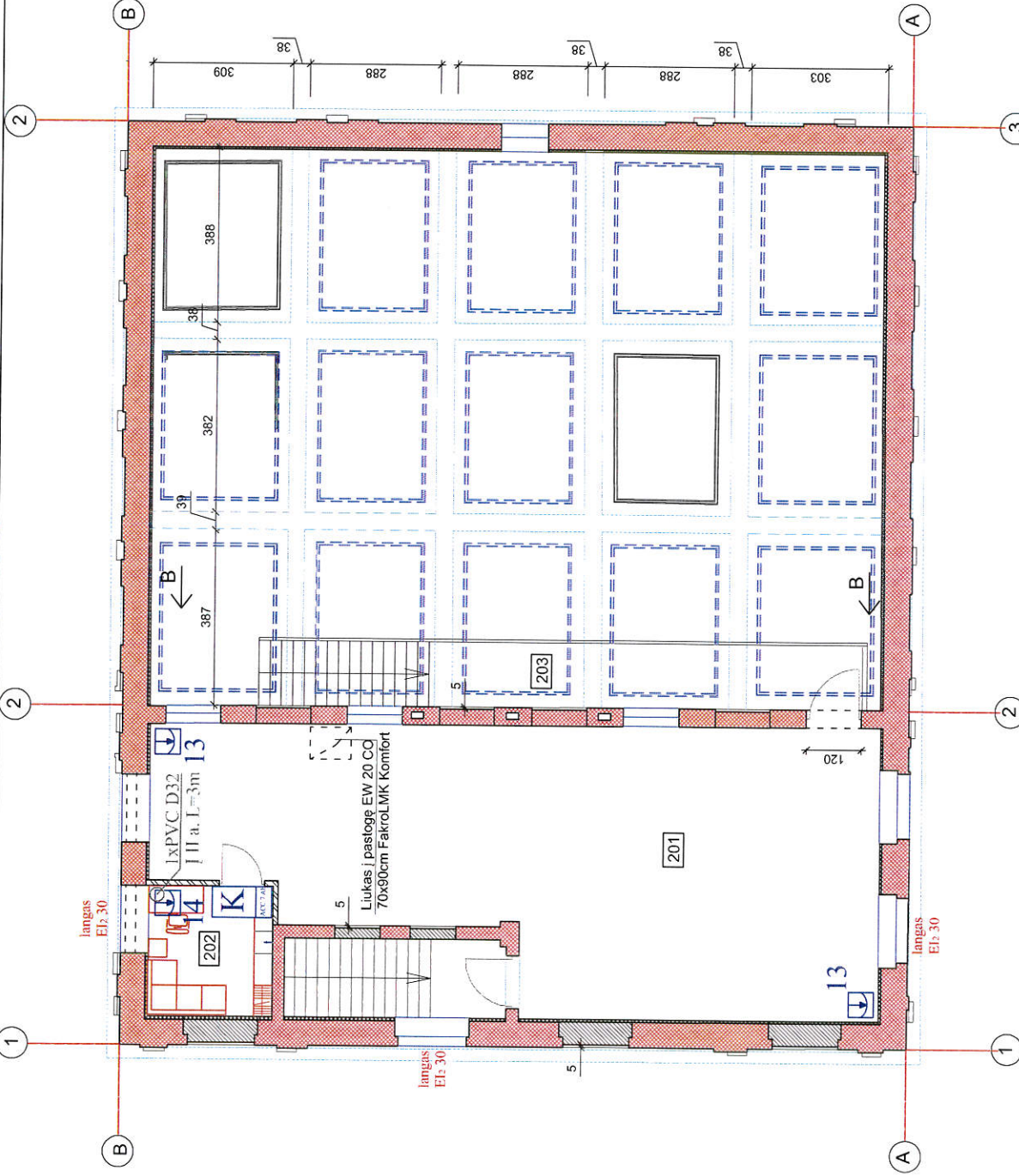
ETAPAS TP

PATALPŲ EKSPLIKACIJA

PAT. NR.	PATALPOS PAVADINIMAS	PLOTAS M ²
201	MUZIEJAUS PATALPA	86.7
202	KABINETAS	7.7
203	BALKONAS	14.45
	VIŠO	107.8

SUTARTINIAI PAŽYMĖJIMAI

-  UŽMURIJAMOS ESAMOS ANGOS
-  ĮRENGIAMOS KARKASINĖS PERTVAROS
-  ESAMOS SIENOS APSILTINIMAS (Q - THERM 50 PLOKŠTĖMS PAGAL REMMERS TECHNOLOGIJAS ARBA ANALOGIŠKAS JOMS



- ŽYMĖJIMAS**
- Apsauginė centralė
 - Sirena lauko
 - Sirena vidinė
 - Stiklo dužio jutiklis
 - Judesio jutiklis
 - Magnetinis kontaktas
 - Valdymo klaviatūra

VĮ "Lietuvos paminkai"

Stovyklas:
ŠILUTĖS RAJONO SAVIVALDYBĖS ADMINISTRACIJA
Dariaus ir Girėno g.1, Šilutės m.

Alėstaičio Nr. 1690

ŠVEKŠNOS SINAGOGA Šilutės r. sav. Šveکشnos mstl. (Šveکشnos sen.) Unikalus objekto kodas Kultūros vertybių registre 30620 Objekto unikalus Nr. 8893-2005-0016		APSAUGINĖ SIGNALIZACIJA ANTRO AUKŠTO PLANAS M1:100	
ŠVEKŠNOS SINAGOGOS (u. k. 30620) LIEPŲ A. 12. ŠVEKŠNOS MSTL., KAPITALINIO REMONTO TECHINIS PROJEKTAS		LAIKA	0
ETAPAS	TP	LAPAS	1
LP-350 (S-2016) - TP - AS		LAPŲ	1